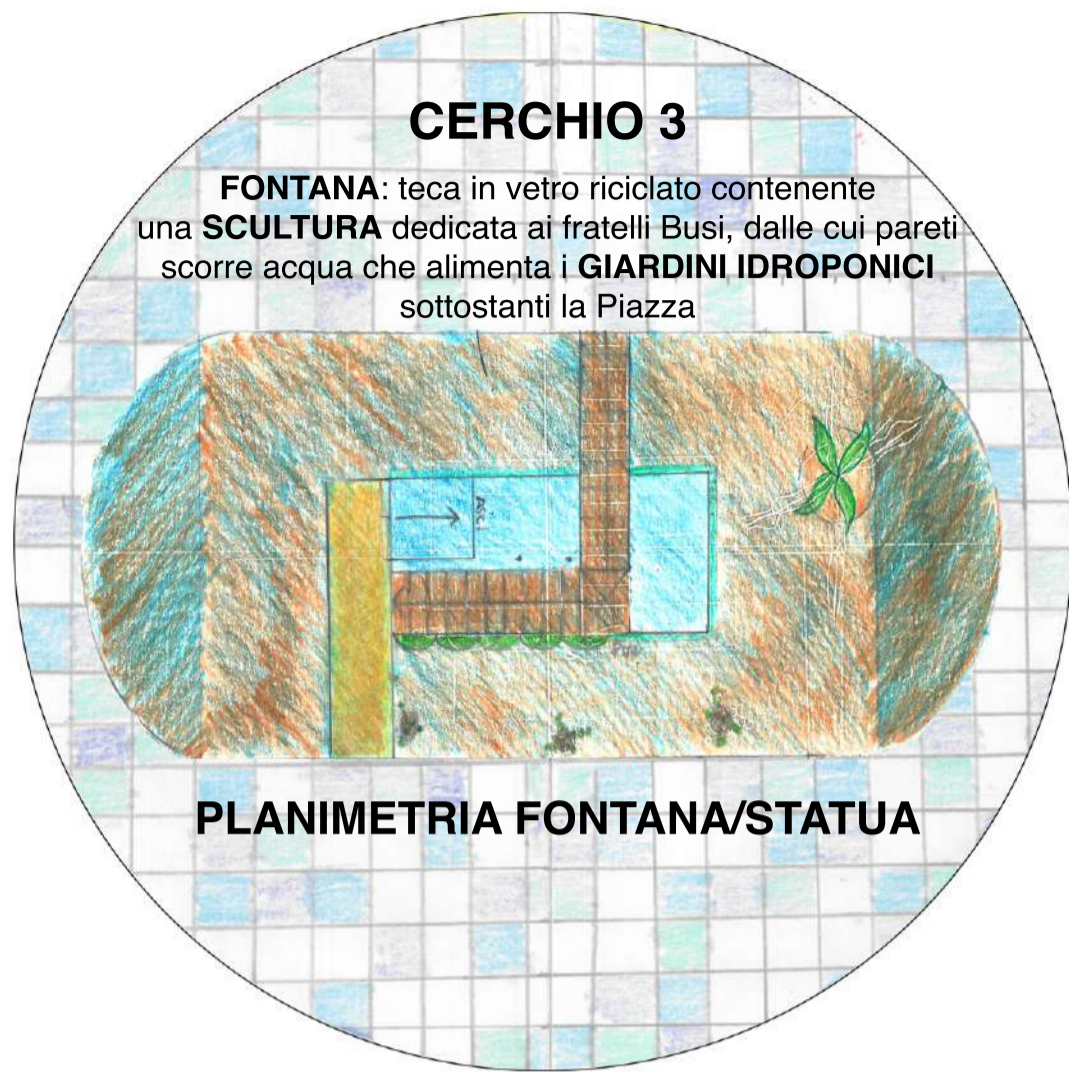
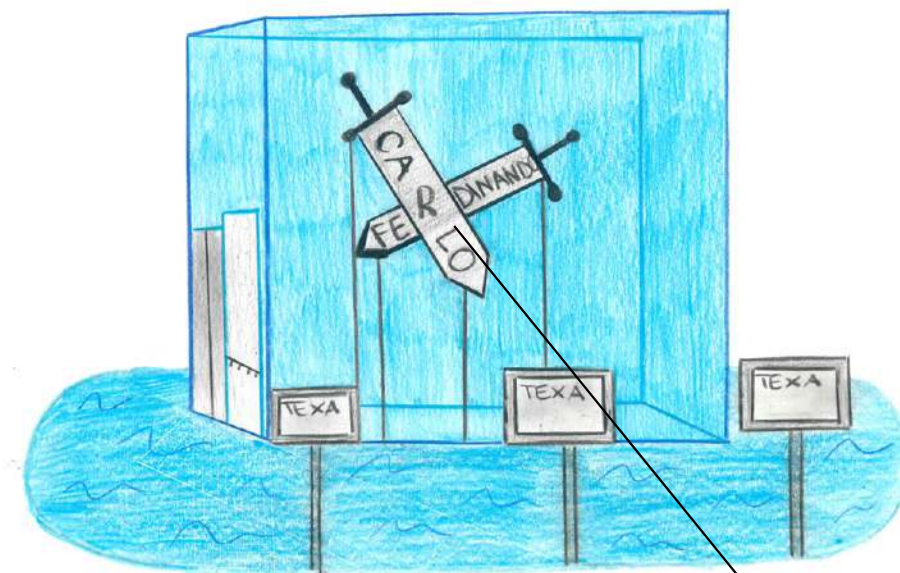


CERCHIO 3

FONTANA: teca in vetro riciclato contenente una **SCULTURA** dedicata ai fratelli Busi, dalle cui pareti scorre acqua che alimenta i **GIARDINI IDROPONICI** sottostanti la Piazza

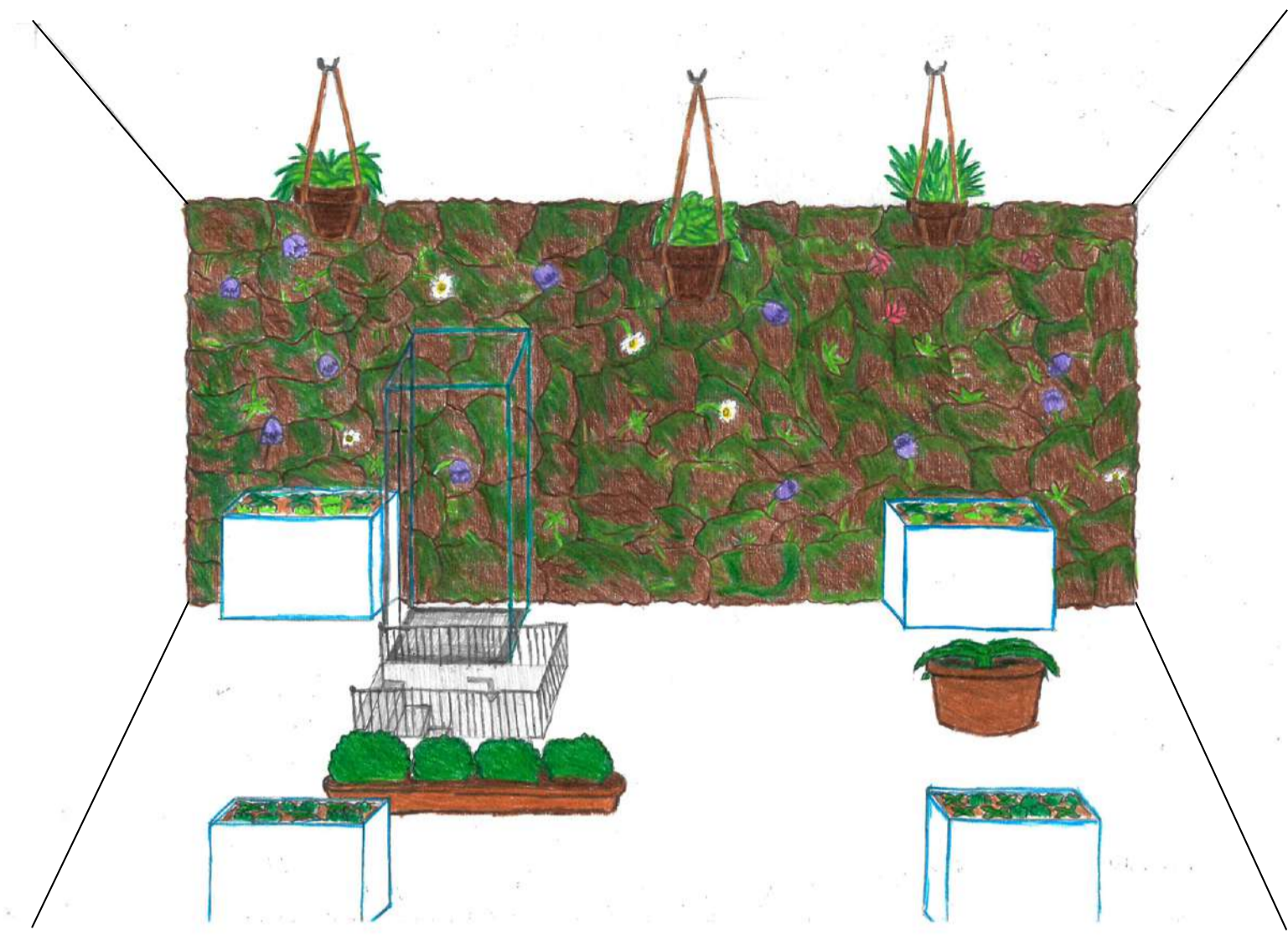


PLANIMETRIA FONTANA/STATUA



Vista Fontana Statua

L'IDEA E' CHE DALLA FONTANA CHE CONTIENE LA STATUA DEDICATA AI FRATELLI BUSI SI POSSA ACCEDERE A **TRE GIARDINI SOTTERRANEI** ATTEZZATI CON **TRE DIVERSI GIARDINI IDROPONICI** ED UN **PARCHEGGIO** PER LE AUTO, LA CUI ENTRATA, POSIZIONATA AL LIVELLO -1 SARA' DIRETTAMENTE COLLEGATA AL PRIMO GIARDINO A TEMA MONTANO.



Vista Livello -1: Giardino Montano



Plastico: Giardino Zen



Liv. -1: Giardino Montano



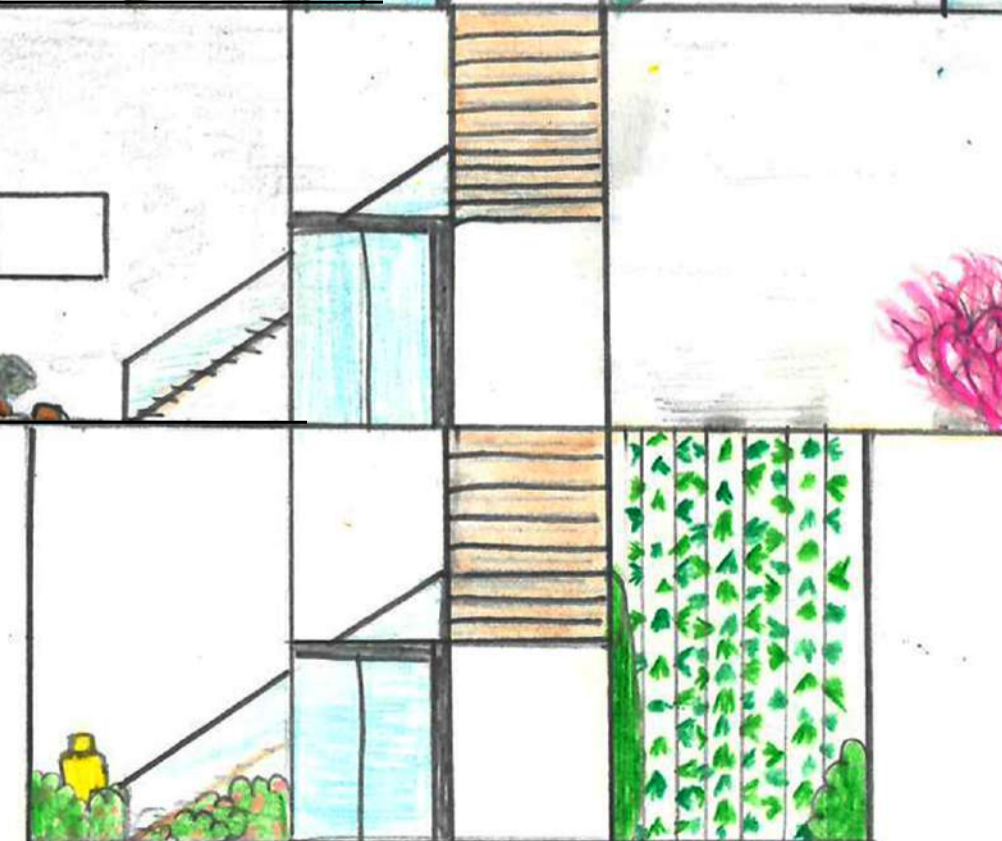
Liv. 0: Piazza Fontana/Statua



Plastico: Giardino Mediterraneo

Liv. -2: Giardino Zen

Liv. -3: Giardino Mediterraneo



SEZIONE GIARDINI SOTTERRANEI



Plastico: Giardino Montano